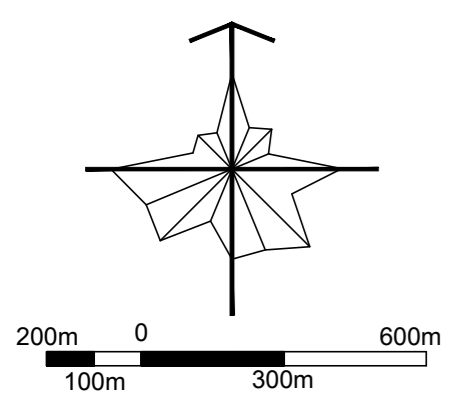
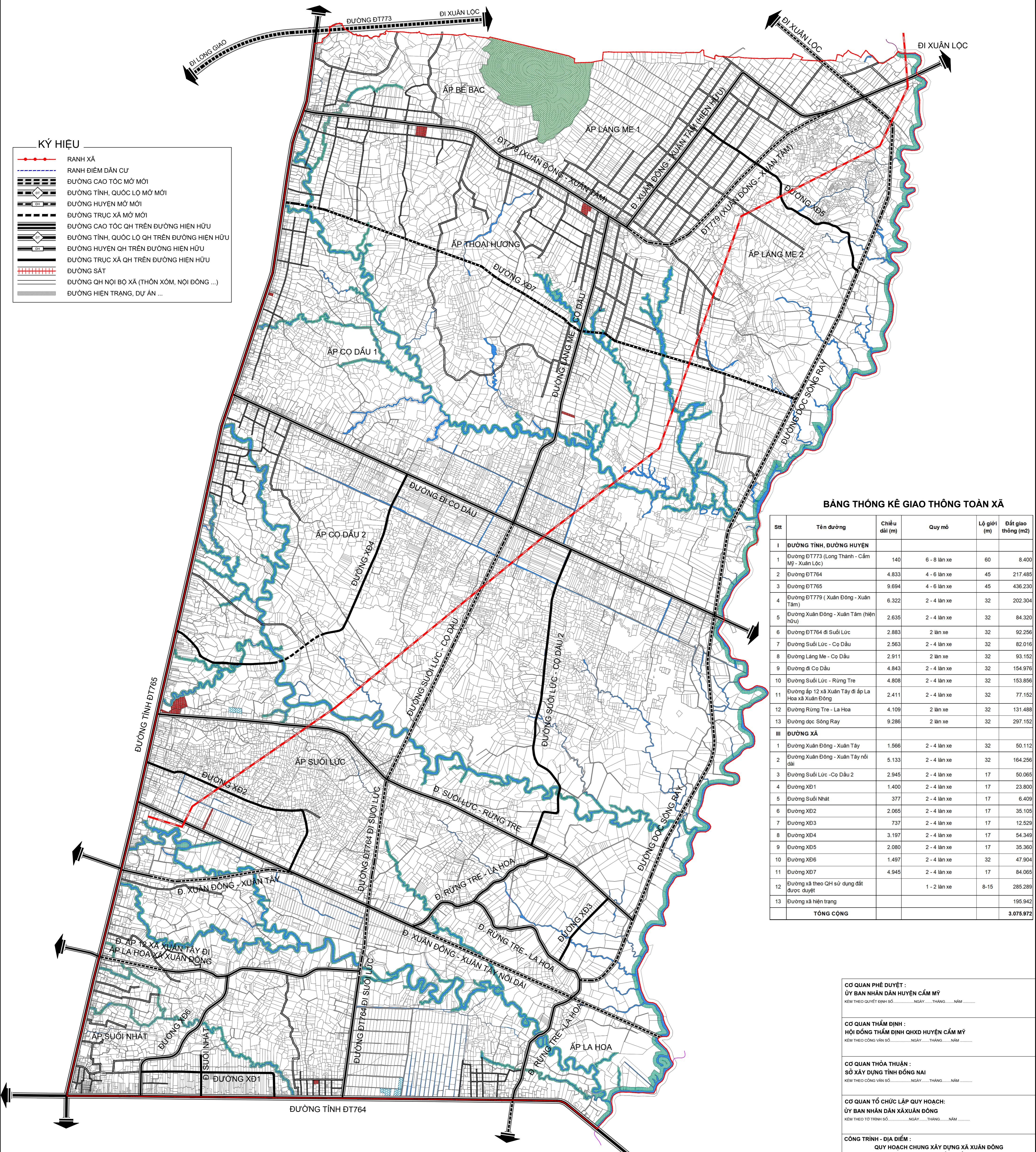


XÃ XUÂN ĐÔNG - HUYỆN CẨM MỸ - TỈNH ĐỒNG NAI
QUY HOẠCH CHUNG XÂY DỰNG XÃ XUÂN ĐÔNG, HUYỆN CẨM MỸ
GIAI ĐOẠN ĐẾN NĂM 2025 VÀ DÀI HẠN ĐẾN NĂM 2030
BẢN ĐỒ QUY HOẠCH HỆ THỐNG GIAO THÔNG



KÝ HIỆU

	RANH XÃ
	RANH ĐIỂM DÂN CƯ
	ĐƯỜNG CAO TỐC MỚI MỞ
	ĐƯỜNG TỈNH, QUỐC LỘ MỚI MỞ
	ĐƯỜNG HUYỆN MỚI MỞ
	ĐƯỜNG TRỤC XÃ MỚI MỞ
	ĐƯỜNG CAO TỐC QH TRÊN ĐƯỜNG HIỆN HỮU
	ĐƯỜNG TỈNH, QUỐC LỘ QH TRÊN ĐƯỜNG HIỆN HỮU
	ĐƯỜNG HUYỆN QH TRÊN ĐƯỜNG HIỆN HỮU
	ĐƯỜNG TRỤC XÃ QH TRÊN ĐƯỜNG HIỆN HỮU
	ĐƯỜNG SẮT
	ĐƯỜNG QH NỘI BỘ XÃ (THÔN XÓM, NỘI ĐỒNG ...)
	ĐƯỜNG HIỆN TRẠNG, DỰ ÁN ...



BẢNG THỐNG KÊ GIAO THÔNG TOÀN XÃ

Stt	Tên đường	Chiều dài (m)	Quy mô	Lộ giới (m)	Diện tích (m ²)
I ĐƯỜNG TỈNH, ĐƯỜNG HUYỆN					
1	Đường ĐT773 (Long Thành - Cẩm Mỹ - Xuân Lộc)	140	6 - 8 làn xe	60	8.400
2	Đường ĐT764	4.833	4 - 6 làn xe	45	217.485
3	Đường ĐT765	9.694	4 - 6 làn xe	45	436.230
4	Đường ĐT779 (Xuân Đông - Xuân Tâm)	6.322	2 - 4 làn xe	32	202.304
5	Đường Xuân Đông - Xuân Tâm (hiện hữu)	2.635	2 - 4 làn xe	32	84.320
6	Đường ĐT764 đi Suối Lức	2.883	2 làn xe	32	92.256
7	Đường Suối Lức - Cọ Dầu	2.563	2 - 4 làn xe	32	82.016
8	Đường Làng Mè - Cọ Dầu	2.911	2 làn xe	32	93.152
9	Đường đi Cọ Dầu	4.843	2 - 4 làn xe	32	154.976
10	Đường Suối Lức - Rừng Tre	4.808	2 - 4 làn xe	32	153.856
11	Đường ấp 12 xã Xuân Tây đi ấp La Hoa xã Xuân Đông	2.411	2 - 4 làn xe	32	77.152
12	Đường Rừng Tre - La Hoa	4.109	2 làn xe	32	131.488
13	Đường dọc Sông Ray	9.286	2 làn xe	32	297.152
III ĐƯỜNG XÃ					
1	Đường Xuân Đông - Xuân Tây	1.566	2 - 4 làn xe	32	50.112
2	Đường Xuân Đông - Xuân Tây nối dài	5.133	2 - 4 làn xe	32	164.256
3	Đường Suối Lức - Cọ Dầu 2	2.945	2 - 4 làn xe	17	50.065
4	Đường XD1	1.400	2 - 4 làn xe	17	23.800
5	Đường Suối Nhất	377	2 - 4 làn xe	17	6.409
6	Đường XD2	2.065	2 - 4 làn xe	17	35.105
7	Đường XD3	737	2 - 4 làn xe	17	12.529
8	Đường XD4	3.197	2 - 4 làn xe	17	54.349
9	Đường XD5	2.080	2 - 4 làn xe	17	35.360
10	Đường XD6	1.497	2 - 4 làn xe	32	47.904
11	Đường XD7	4.945	2 - 4 làn xe	17	84.065
12	Đường xã theo QH sử dụng đất được duyệt		1 - 2 làn xe	8-15	285.289
13	Đường xã hiện trạng				195.942
TỔNG CỘNG					3.075.972

CƠ QUAN PHÊ DUYỆT :
 ỦY BAN NHÂN DÂN HUYỆN CẨM MỸ
 KÈM THEO QUYẾT ĐỊNH SỐ: NGÀY: THÁNG: NĂM:

CƠ QUAN THẨM ĐỊNH :
 HỘI ĐỒNG THẨM ĐỊNH QHXD HUYỆN CẨM MỸ
 KÈM THEO CÔNG VẤN SỐ: NGÀY: THÁNG: NĂM:

CƠ QUAN THỎA THUẬN :
 SỞ XÂY DỰNG TỈNH ĐỒNG NAI
 KÈM THEO CÔNG VẤN SỐ: NGÀY: THÁNG: NĂM:

CƠ QUAN TỔ CHỨC LẬP QUY HOẠCH:
 ỦY BAN NHÂN DÂN XÃ XUÂN ĐÔNG
 KÈM THEO TỜ TRÌNH SỐ: NGÀY: THÁNG: NĂM:

CÔNG TRÌNH - ĐỊA ĐIỂM :
 QUY HOẠCH CHUNG XÂY DỰNG XÃ XUÂN ĐÔNG
 HUYỆN CẨM MỸ - TỈNH ĐỒNG NAI

TÊN BẢN VẼ:
BẢN ĐỒ QUY HOẠCH HỆ THỐNG GIAO THÔNG

BẢN VẼ: QH 05/06 GHÉP: 1 A0 TỶ LỆ: NGÀY: .../2023

THIẾT KẾ THS.KTS. TRẦN GIANG NAM

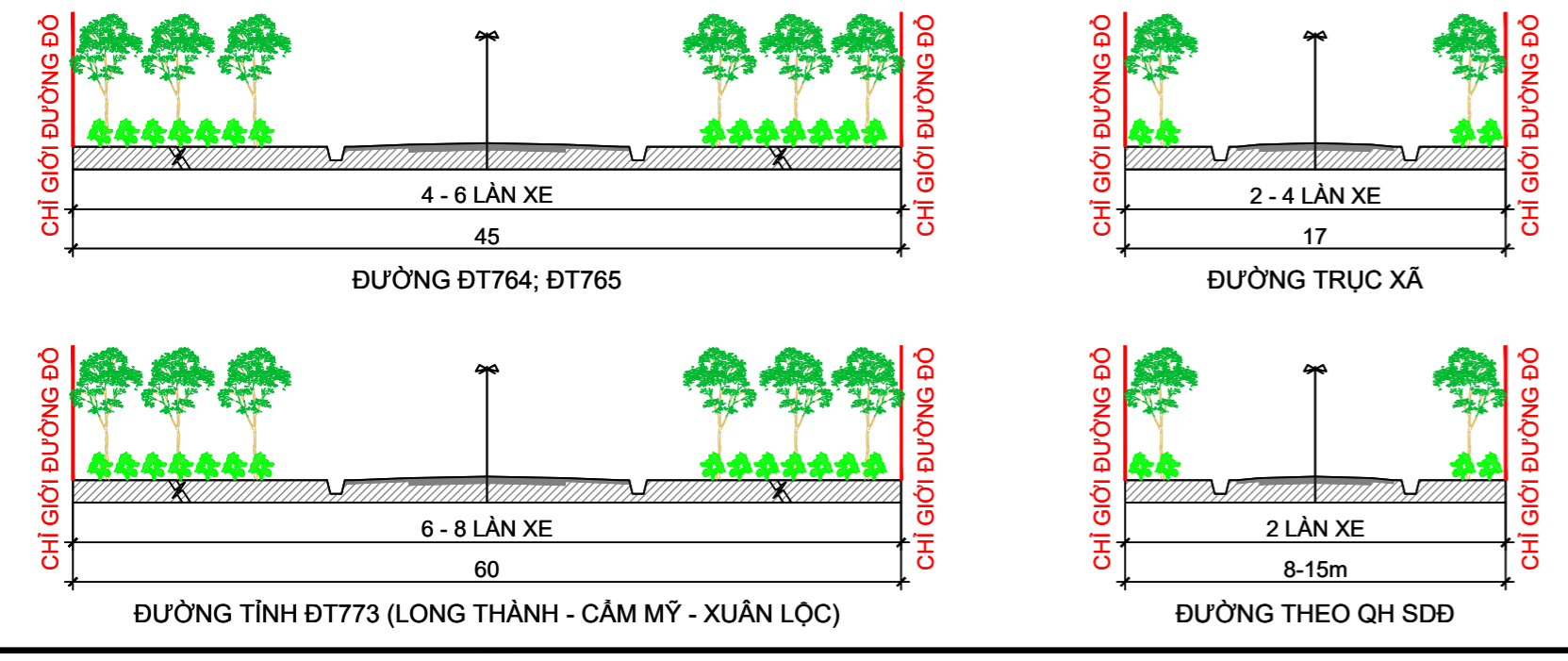
CHỦ TRÌ THS.KTS. TRẦN GIANG NAM

CHỦ NHIỆM THS.KTS. PHẠM TRƯỜNG AN

QL. KỸ THUẬT KS. LÊ KHẮC THÀNH

PHÓ GIÁM ĐỐC

THS. KTS. TRẦN THANH TÙNG



CPCI SỞ XÂY DỰNG ĐỒNG NAI
 TRUNG TÂM TƯ VẤN - QUY HOẠCH - KIỂM ĐỊNH XÂY DỰNG ĐỒNG NAI
 ĐỊA CHỈ: 38 - PHẠM CHU TRINH - P. QUANG VINH - TP. BIÊN HÒA - TỈNH ĐỒNG NAI
 TEL: 091-3842339 FAX: 091-3842332