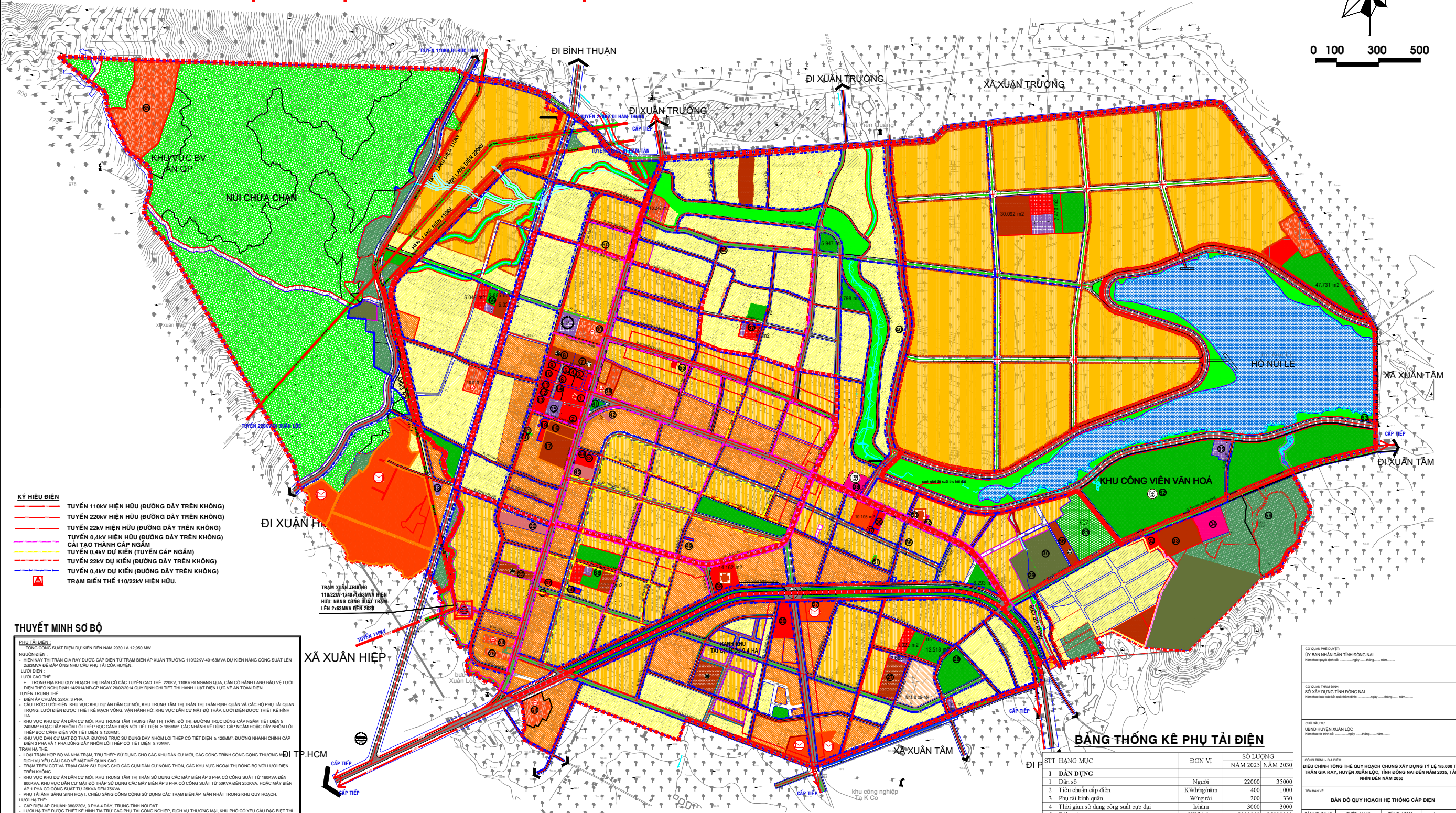
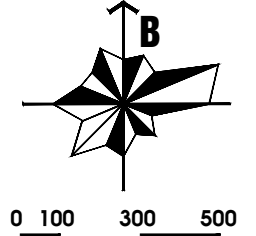


THỊ TRẤN GIA RAY, HUYỆN XUÂN LỘC, TỈNH ĐỒNG NAI ĐIỀU CHỈNH TỔNG THỂ QUY HOẠCH CHUNG XÂY DỰNG TỶ LỆ 1/ 5000 ĐẾN NĂM 2035, TẦM NHÌN ĐẾN NĂM 2050 **BẢN ĐỒ QUY HOẠCH HỆ THỐNG CẤP ĐIỆN**



- KÝ HIỆU ĐIỆN**
- TUYẾN 110kV HIỆN HỮU (ĐƯỜNG DÂY TRÊN KHÔNG)
 - TUYẾN 220kV HIỆN HỮU (ĐƯỜNG DÂY TRÊN KHÔNG)
 - TUYẾN 22kV HIỆN HỮU (ĐƯỜNG DÂY TRÊN KHÔNG)
 - TUYẾN 0,4kV HIỆN HỮU (ĐƯỜNG DÂY TRÊN KHÔNG)
 - CẢI TẠO THÀNH CẤP NGẦM
 - TUYẾN 0,4kV DỰ KIẾN (TUYẾN CẤP NGẦM)
 - TUYẾN 22kV DỰ KIẾN (ĐƯỜNG DÂY TRÊN KHÔNG)
 - TUYẾN 0,4kV DỰ KIẾN (ĐƯỜNG DÂY TRÊN KHÔNG)
 - TRẠM BIẾN THỂ 110/22kV HIỆN HỮU.

THUYẾT MINH SƠ BỘ

PHỤ TẢI ĐIỆN

TỔNG CÔNG SUẤT ĐIỆN DỰ KIẾN ĐẾN NĂM 2035 LÀ 12.950 MW.

NGUỒN ĐIỆN

- HIỆN NAY THỊ TRẤN GIA RAY ĐƯỢC CẤP ĐIỆN TỪ TRẠM BIẾN ÁP XUÂN TRƯỞNG 110/22kV-40+35MVA DỰ KIẾN NANG CÔNG SUẤT LÊN 240MVA ĐỂ BÁP LUNG NHỮU CẦU PHỤ TÀI CUA HUYỆN.
- LƯỚI ĐIỆN**
- LƯỚI CAO THẾ
 - TRONG BỐ KHU HOẠCH THỊ TRẤN CÓ CÁC TUYẾN CAO THẾ 220KV, 110KV ĐI NGANG QUA, CÁN CỎ HÀNH LANG BẢO VỆ LƯỚI ĐIỆN THEO NGHỊ ĐỊNH 14/2014/NĐ-CP NGÀY 26/02/2014 QUY ĐỊNH CHỈ THIẾT THỊ HẠNH LUẬT ĐIỀN LỰC VỆ AN TOÀN ĐIỆN TUYÊN TRUNG THỂ.
 - ĐIỆN ÁP CHẠM: 22KV, 3 PHA.
 - CẤU TRÚC LƯỚI ĐIỆN: KHU VỰC KHU DỰ AN DẪN CỤ MỖI KHU TRUNG TÂM THỊ TRẤN THỊ TRẤN ĐỊNH QUẢN VÀ CÁC HỒ PHỤ TÀI QUẢN TRUNG. LƯỚI ĐIỆN ĐƯỢC THIẾT KẾ MẠCH VÒNG, VẠNH HÀNH HỒ, KHU VỰC DẪN CỤ MẬT ĐỘ THẤP, LƯỚI ĐIỆN ĐƯỢC THIẾT KẾ HÌNH TIA.
 - KHU VỰC KHU DỰ AN DẪN CỤ MỖI KHU TRUNG TÂM TRUNG TÂM THỊ TRẤN ĐỒ THỊ: ĐƯỜNG TRỤC ĐỒNG CẤP NGẦM TIẾT DIỆN $\geq 300MM^2$ HOẶC DÂY NHỒM CỤ THẬP BỐC CẢNH ĐIỆN VỚI TIẾT DIỆN $\geq 160MM^2$. CÁC NHANH HỆ DÙNG CẤP NGẦM HOẶC DÂY NHỒM LỖI THẬP BỐC CẢNH ĐIỆN VỚI TIẾT DIỆN $\geq 120MM^2$.
 - KHU VỰC DẪN CỤ MẬT ĐỘ THẤP: ĐƯỜNG TRỤC SỬ DỤNG DÂY NHỒM LỖI THẬP CỎ TIẾT DIỆN $\geq 120MM^2$. ĐƯỜNG NHANH CHÍNH CẤP ĐIỆN 3 PHA VÀ 1 PHA DÙNG DÂY NHỒM LỖI THẬP CỎ TIẾT DIỆN $\geq 70MM^2$.
 - TRẠM HẠ THỂ:
 - LÒM TRẠM HỘ SỔ VÀ NHÀ TRẠM, TRỤ THẬP: SỬ DỤNG CHO CÁC KHU DẪN CỤ MỖI CÁC CÔNG TRÌNH CÔNG CỘNG THƯƠNG MẠI ĐI T.P.HCM
 - DỊCH VỤ YẾU CẦU CAO VỆ MẬT MỸ QUAN CAO.
 - TRẠM TRÊN CỘT VÀ TRẠM GIÀN: SỬ DỤNG CHO CÁC KHU DẪN CỤ NÔNG THÔN, CÁC KHU VỰC NGOÀI THỊ BÓNG BÒ VỚI LƯỚI ĐIỆN TRÊN KHÔNG.
 - KHU VỰC KHU DỰ AN DẪN CỤ MỖI KHU TRUNG TÂM THỊ TRẤN SỬ DỤNG CÁC MÁY BIẾN ÁP 3 PHA CÓ CÔNG SUẤT TỪ 180KVA ĐẾN 300KVA, KHU VỰC DẪN CỤ MẬT ĐỘ THẤP SỬ DỤNG CÁC MÁY BIẾN ÁP 3 PHA CÓ CÔNG SUẤT TỪ 90KVA ĐẾN 250KVA, HOẶC MÁY BIẾN ÁP 1 PHA CÓ CÔNG SUẤT TỪ 25KVA ĐẾN 75KVA.
 - PHỤ TÀI ANH SÁNG SINH HOẠT, CHIẾU SÁNG CÔNG CỘNG SỬ DỤNG CÁC TRẠM BIẾN ÁP: GẮN NHẤT TRONG KHU QUY HOẠCH.
- LƯỚI HẠ THỂ:**
 - CẤP ĐIỆN ÁP CHẠM: 380/220V, 3 PHA 4 DÂY, TRUNG TÍNH NƠI ĐẤT.
 - LƯỚI HẠ THỂ ĐƯỢC THIẾT KẾ HÌNH TIA TRỪ CÁC PHỤ TÀI CÔNG NGHIỆP, DỊCH VỤ THƯƠNG MẠI, KHU PHỐ CỎ YẾU CẦU ĐẶC BIỆT THỊ PHÂN THỂ KẾ MẠCH VÒNG CỎ LIỀN KẾT DỤ PHONG.
 - TÀI CẢM DỰ AN KHU DẪN CỤ MỖI KHU TRUNG TÂM THỊ TRẤN VÀ CÁC HỒ PHỤ TÀI QUẢN TRUNG: SỬ DỤNG CÁP ĐỒNG GIỮA/PE/ĐI NGẦM PVC TIẾT DIỆN ĐƯỜNG TRỤC $\geq 95MM^2$, TIẾT DIỆN ĐƯỜNG NHANH $\geq 70MM^2$. BÀN KINH CẤP ĐIỆN TỪ 200M ĐẾN 300M.
 - KHU VỰC DẪN CỤ MẬT ĐỘ THẤP: SỬ DỤNG ĐƯỜNG DÂY TRÊN KHÔNG CỎ TIẾT DIỆN ĐƯỜNG TRỤC $\geq 70MM^2$, TIẾT DIỆN ĐƯỜNG NHANH $\geq 50MM^2$, BÀN KINH CẤP ĐIỆN TỪ 300M ĐẾN 500M.
- LƯỚI ĐIỆN CHIẾU SÁNG:**
 - CẤP ĐIỆN ÁP CHẠM: 380/220V, 3 PHA 4 DÂY, TRUNG TÍNH NƠI ĐẤT.
 - DÂY DẪN LẢ LÒM CẤP NHỒM VẠN QUÁN (CẤP ABC) CHO ĐƯỜNG DÂY TRÊN KHÔNG CHO KHU VỰC NGOÀI THỊ VÀ CẤP XLP/E 0,6KV NHỒM ĐỒNG HOẶC CÁP GIỮA LƯỚI TRONG ÔNG HOẶC CHỖN TRONG ĐẤT CHO CÁC TUYẾN ĐIỆN NGẦM CHO KHU VỰC TRUNG TÂM THỊ TRẤN ĐỂ ĐẢM BẢO MỸ QUAN ĐỒ THỊ.
 - ĐÈN CHIẾU SÁNG LẢ ĐÈN LED CỎ HIỆU SUẤT CAO TIẾT KIỆM ĐIỆN, MỨC ĐỘ CHIẾU SÁNG PHẢI ĐẠT THEO TIÊU CHUẨN QUỐC 87.7.2018/BSQ. SỬ DỤNG CÁC THIẾT BỊ ĐIỀU KHIỂN GIẢM CÔNG SUẤT CHIẾU SÁNG VÀO GIỜ THẤP MẬT ĐỘ TIẾT KIỆM NĂNG LƯỢNG ĐIỆN.

BẢNG THỐNG KÊ PHỤ TẢI ĐIỆN

STT	HANG MỤC	ĐƠN VỊ	SỐ LƯỢNG	
			NĂM 2025	NĂM 2030
I	DẪN DỤNG			
1	Diện tích	Người	22000	35000
2	Tiêu chuẩn cấp điện	KWh/người/năm	400	1000
3	Phụ tải bình quân	W/người	200	330
4	Thời gian sử dụng công suất cực đại	giờ/năm	3000	3000
5	Điện năng	KWh/năm	8800000	35000000
6	Công suất điện	kW	4400	11550
II	CÔNG TRÌNH CÔNG CỘNG & DỊCH VỤ			
1	Điện năng	KWh/năm	26.40000	10500000
2	Công suất điện	kW	1320	3465
III	TỔNG (TÍNH 5% DỰ PHÒNG, 10% TỒN HAO, HỆ SỐ SỬ DỤNG 0,75)			
1	Điện năng	triệuKWh/năm	9.867	39.244
2	Công suất điện	kW	4934	12950

CƠ QUAN THÉ DẠCH: ỦY BAN NHÂN DÂN TỈNH ĐỒNG NAI

CƠ QUAN THAM DÍNH: SỞ XÂY DỰNG TỈNH ĐỒNG NAI

CHỖ ĐẤU TỬ: UBND HUYỆN XUÂN LỘC

CÔNG TRÌNH - SỬA DIỆN: ĐIỀU CHỈNH TỔNG THỂ QUY HOẠCH CHUNG XÂY DỰNG TỶ LỆ 1/5.000 THỊ TRẤN GIA RAY, HUYỆN XUÂN LỘC, TỈNH ĐỒNG NAI ĐẾN NĂM 2035, TẦM NHÌN ĐẾN NĂM 2050

TÊN BẢN VẼ: **BẢN ĐỒ QUY HOẠCH HỆ THỐNG CẤP ĐIỆN**

BẢN VẼ: QH.12, GHÉP: 1 X A0, TỶ LỆ: 1/5000, NGÀY: 2023

THIẾT KẾ: K.S. LÝ NGỌC TRUNG

CHỖ TRỊ: K.S. NGUYỄN VĂN THÀNH

CHỖ NHẬN: K.T.S. NGUYỄN PHAN TRỌNG KHÔI

QL. KỸ THUẬT: X.S. NGUYỄN XUÂN TÂM

TRẦN THÁI SƠN

CÔNG TY CỔ PHẦN TƯ VẤN XÂY DỰNG TỔNG HỢP

TRƯỜNG ĐẠI HỌC KỸ THUẬT CÔNG NGHỆ VÀ CÔNG NGHỆ THÔNG TIN