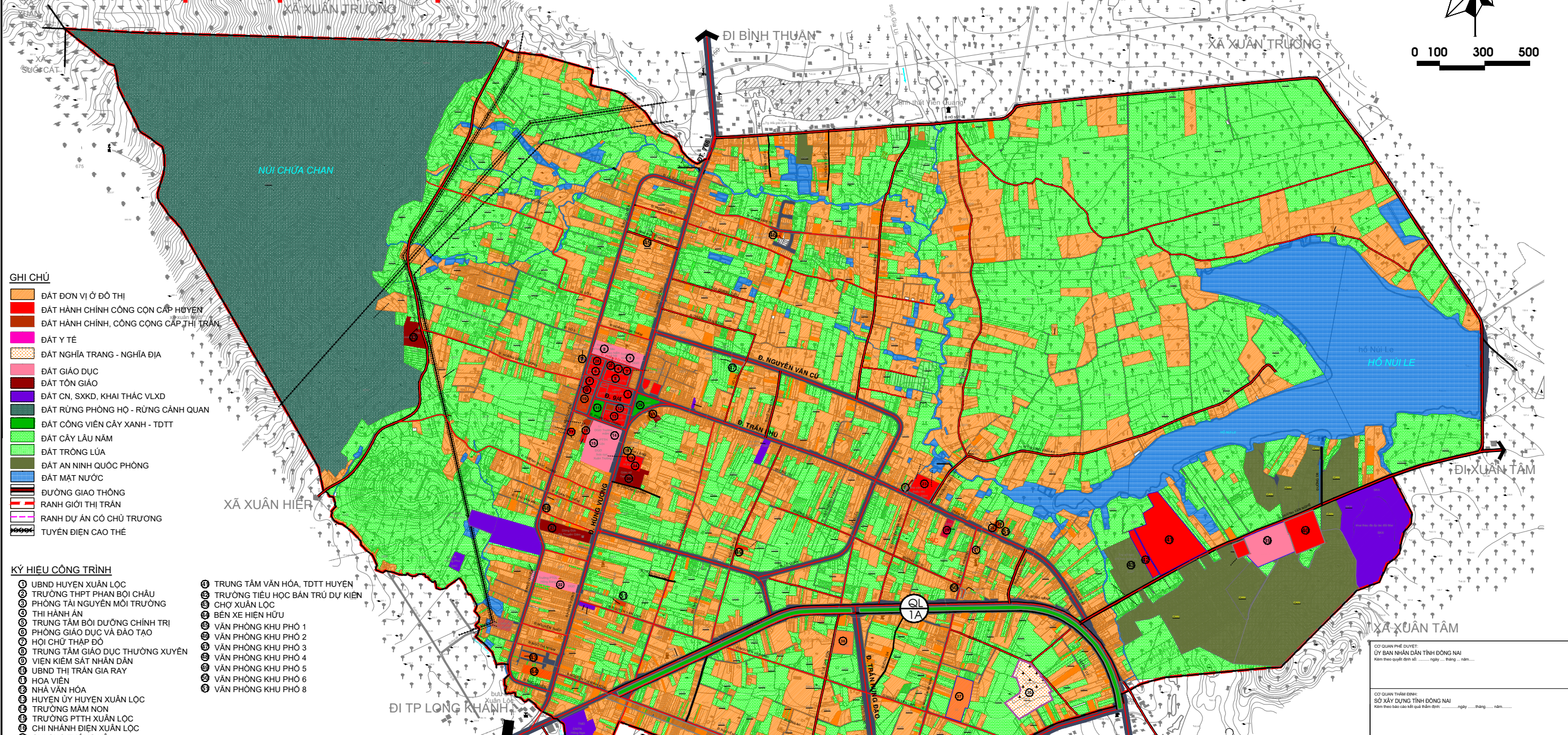
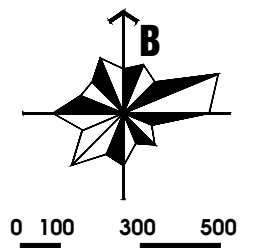


# THỊ TRẤN GIA RAY, HUYỆN XUÂN LỘC, TỈNH ĐỒNG NAI ĐIỀU CHỈNH TỔNG THỂ QUY HOẠCH CHUNG XÂY DỰNG TỶ LỆ 1/ 5000 ĐẾN NĂM 2035, TẦM NHÌN ĐẾN NĂM 2050

## BẢN ĐỒ HIỆN TRẠNG SỬ DỤNG ĐẤT



- GHI CHÚ**
- ĐẤT ĐƠN VỊ Ở ĐÔ THỊ
  - ĐẤT HÀNH CHÍNH CÔNG CỘNG CẤP HUYỆN
  - ĐẤT HÀNH CHÍNH, CÔNG CỘNG CẤP THỊ TRẤN
  - ĐẤT Y TẾ
  - ĐẤT NGHĨA TRANG - NGHĨA ĐỊA
  - ĐẤT GIÁO DỤC
  - ĐẤT TÔN GIÁO
  - ĐẤT CN, SXKD, KHAI THÁC VLXD
  - ĐẤT RỪNG PHÒNG HỘ - RỪNG CẢNH QUAN
  - ĐẤT CÔNG VIÊN CÂY XANH - TDTT
  - ĐẤT CÂY LÂU NĂM
  - ĐẤT TRỒNG LÚA
  - ĐẤT AN NINH QUỐC PHÒNG
  - ĐẤT MẶT NƯỚC
  - ĐƯỜNG GIAO THÔNG
  - RANH GIỚI THỊ TRẤN
  - RANH DỰ ÁN CƠ CHỦ TRƯỞNG
  - TUYẾN ĐIỆN CAO THẾ

- KÝ HIỆU CÔNG TRÌNH**
- ① UBND HUYỆN XUÂN LỘC
  - ② TRƯỜNG THPT PHAN BỘI CHÁU
  - ③ PHÒNG TÀI NGUYÊN MÔI TRƯỜNG
  - ④ THỊ HÀNH AN
  - ⑤ TRUNG TÂM BỒI DƯỠNG CHÍNH TRỊ
  - ⑥ PHÒNG GIÁO DỤC VÀ ĐÀO TẠO
  - ⑦ HỘI CHỮ THẬP ĐỎ
  - ⑧ TRUNG TÂM GIÁO DỤC THƯỜNG XUYÊN
  - ⑨ VIỆN KIỂM SÁT NHÂN DÂN
  - ⑩ UBND THỊ TRẤN GIA RAY
  - ⑪ HOA VIÊN
  - ⑫ NHÀ VĂN HÓA
  - ⑬ HUYỆN ỦY HUYỆN XUÂN LỘC
  - ⑭ TRƯỜNG MẦM NON
  - ⑮ TRƯỜNG PTTH XUÂN LỘC
  - ⑯ CHI NHÁNH ĐIỆN XUÂN LỘC
  - ⑰ CHI CỤC THỐNG KÊ
  - ⑱ ĐỘI THUẾ SỐ 10
  - ⑲ BƯU CỤC XUÂN TRƯỜNG
  - ⑳ GIÁO XỨ TAM THÁI
  - ㉑ ĐỒNG ĐỨC BÀ TRUYỀN GIÁO
  - ㉒ TRƯỜNG PTDL HỒNG BANG
  - ㉓ NHÀ VĂN HÓA THIẾU NHI
  - ㉔ KHO BẠC HUYỆN
  - ㉕ TRAM Y TẾ
  - ㉖ NHÀ VĂN HÓA KHU PHỐ 7
  - ㉗ BẢO HIỂM XÃ HỘI
  - ㉘ THƯ VIỆN
  - ㉙ CÔNG VIÊN CẢNH QUAN
  - ㉚ CHÙA PHƯỚC LỘC
  - ㉛ TRƯỜNG MẦM NON
  - ㉜ MIẾU BÀ
  - ㉝ MIẾU ÔNG
  - ㉞ KHỐI DẪN VĂN HUYỆN XUÂN LỘC
  - ㉟ NGHĨA TRANG GIÁO XỨ TAM THÁI
  - ⓫ TRUNG TÂM GIÁO DỤC THƯỜNG XUYÊN
  - ⓬ TRƯỜNG TIỂU HỌC GIA RAY
  - ⓭ CHI CỤC THUẾ
  - ⓮ TRƯỜNG THCS TRẦN PHÚ
  - ⓯ ĐỀN THỜ LIỆT SỸ
  - ⓰ TRUNG TÂM VĂN HÓA, TD TT HUYỆN
  - ⓱ TRƯỜNG TIỂU HỌC BÀN TRƯ DỤ KIẾN
  - ⓲ CHỢ XUÂN LỘC
  - ⓳ BẾN XE HIỆN HỮU
  - ⓴ VĂN PHÒNG KHU PHỐ 1
  - ⓵ VĂN PHÒNG KHU PHỐ 2
  - ⓶ VĂN PHÒNG KHU PHỐ 3
  - ⓷ VĂN PHÒNG KHU PHỐ 4
  - ⓸ VĂN PHÒNG KHU PHỐ 5
  - ⓹ VĂN PHÒNG KHU PHỐ 6
  - ⓺ VĂN PHÒNG KHU PHỐ 8

**BẢNG THÔNG KẾ HIỆN TRẠNG SỬ DỤNG ĐẤT**

STT	HẠNG MỤC	DIỆN TÍCH (ha)	TỶ LỆ (%)
A	ĐẤT XÂY DỰNG ĐÔ THỊ (I) + (II)	284,21	
1	Đất Đơn dụng	233,71	16,76
1	Đất Đơn vị ở	161,99	
2	Đất công trình công cộng (đất Văn hóa, Y tế, TMDV, Trụ sở SN SHCE)	5,12	
3	Đất công trình giáo dục	10,69	
4	Đất Công viên - TD TT	6,10	
5	Đất GTĐ đất - ETKT	49,91	
II	Đất Nông nghiệp	58,5	0,04
1	Đất An ninh quốc phòng	4,57	
2	Đất Giao thông đối ngoại	25,85	
3	Đất trụ sở cơ quan cấp huyện	4,91	
4	Đất Khai thác VLXD, làm đồ gốm	3,69	
5	Đất Tôn giáo, tín ngưỡng	2,27	
6	Đất Nghĩa trang, nghĩa địa	2,95	
7	Sông ngòi, kênh rạch, suối	6,28	
B	Đất Khác	1110,59	80,0
1	Đất Nông nghiệp còn lại (ĐHK, CLN, LUC)	826,63	
2	Nuôi trồng thủy sản	13,41	
3	Rừng phòng hộ	191,6	
4	Mặt nước chuyên dùng	78,95	
	<b>Tổng cộng</b>	<b>1394,8</b>	<b>100</b>

CO QUAN PHÊ DUYỆT:  
 ỦY BAN NHÂN DÂN TỈNH ĐỒNG NAI  
 Kèm theo quyết định số: ..... ngày: ..... tháng: ..... năm: .....

CO QUAN THẨM ĐỊNH:  
 SỞ XÂY DỰNG TỈNH ĐỒNG NAI  
 Kèm theo báo cáo kết quả thẩm định số: ..... ngày: ..... tháng: ..... năm: .....

CHỦ ĐẦU TƯ:  
 ỦY BAN NHÂN DÂN HUYỆN XUÂN LỘC  
 Kèm theo tờ trình số: ..... ngày: ..... tháng: ..... năm: .....

CÔNG TRÌNH - GIA ĐIỂM:  
 ĐIỀU CHỈNH TỔNG THỂ QUY HOẠCH CHUNG XÂY DỰNG TỶ LỆ 1/5000  
 THỊ TRẤN GIA RAY, HUYỆN XUÂN LỘC, TỈNH ĐỒNG NAI ĐẾN NĂM 2035, TẦM NHÌN ĐẾN NĂM 2050

TÊN BẢN VẼ:  
**BẢN ĐỒ HIỆN TRẠNG SỬ DỤNG ĐẤT**

BẢN VẼ: QH 02	GHÉP: 1 X A0	TỶ LỆ: 1/5000	NGÀY: 2023
THIẾT KẾ	KTS. TRẦN ĐỨC SƠN		
CHỦ TRÌ	KTS. NGUYỄN PHAN TRỌNG KHÔI		
CHỦ NHIỆM	KTS. NGUYỄN PHAN TRỌNG KHÔI		
QL, KỸ THUẬT	Ths.KTS. TRẦN HỮU VĨNH		

TL TỔNG GIÁM ĐỐC: CTY CỔ PHẦN TƯ VẤN XÂY DỰNG TỔNG HỢP  
 PHÓ TỔNG GIÁM ĐỐC

TRẦN THANH SƠN

CTY CỔ PHẦN TƯ VẤN XÂY DỰNG TỔNG HỢP  
 NAGECO

TÊN CÔNG TRÌNH: ĐIỀU CHỈNH TỔNG THỂ QUY HOẠCH CHUNG XÂY DỰNG TỶ LỆ 1/5000 THỊ TRẤN GIA RAY ĐẾN NĂM 2035  
 TÊN BẢN VẼ: BẢN ĐỒ HIỆN TRẠNG SỬ DỤNG ĐẤT - BV: QH02